

INSTRUKCJA MONTAŻU KONSTRUKCJA ZGRZEWANA DLA UKŁADU POZIOMEGO

NALEŻY DOKŁADNIE ZAPOZNAĆ SIĘ Z INSTRUKCJĄ I STOSOWAĆ ZGODNIE Z PRZEZNACZENIEM.

OPISANY PONIŻEJ SYSTEM MOCOWANIA SŁUŻY DO MONTAŻU PANELI FOTOWOLTAICZNYCH NA DACHACH PŁASKICH POKRYTYCH PAPAĄ.

NINIEJSZA INSTRUKCJA JEST ZBIOREM ZASAD PRAWIDŁOWEGO MONTAŻU ELEMENTÓW KONSTRUKCJI MONTAŻOWEJ, ALE NIE JEST PROJEKTEM ANI JEGO WYMIANĄ.

INSTALATOR WYKONUJĄCY MONTAŻ MUSI BYĆ ODPOWIEDNIO PRZESZKOLONY I POSIADAĆ UPRAWNIENIA DO WYKONYWANIA PRAC.

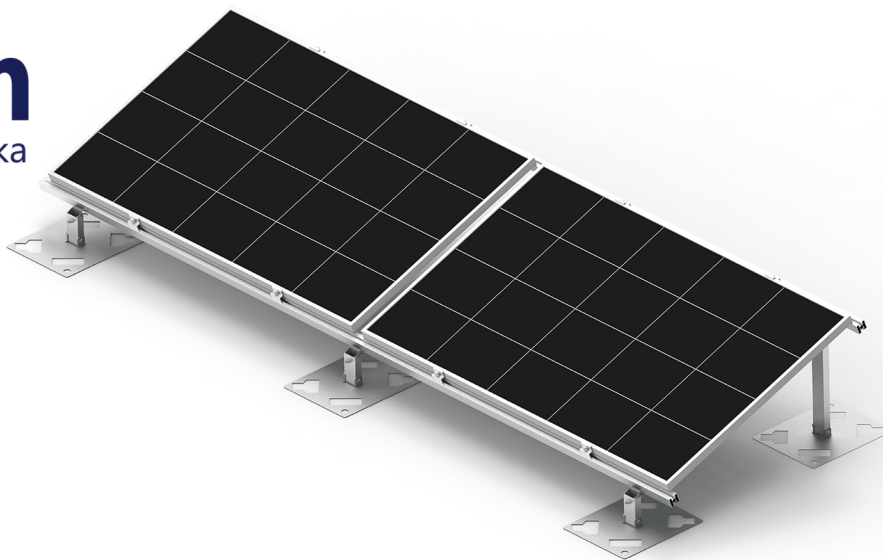
ZA PRAWIDŁOWY MONTAŻ ODPOWIADA W PEŁNI INSTALATOR, KTÓRY POWINIEN DOBRAĆ ODPOWIEDNI RODZAJ KONSTRUKCJI.

W SYTUACJACH, GDY WYTRZYMAŁOŚĆ KONSTRUKCJI DACHU BUDZI WĄTPLIWOŚCI, SKONSULTUJ SIĘ Z KONSTRUKTOREM, KTÓRY OBLICZY WYTRZYMAŁOŚĆ DACHU.

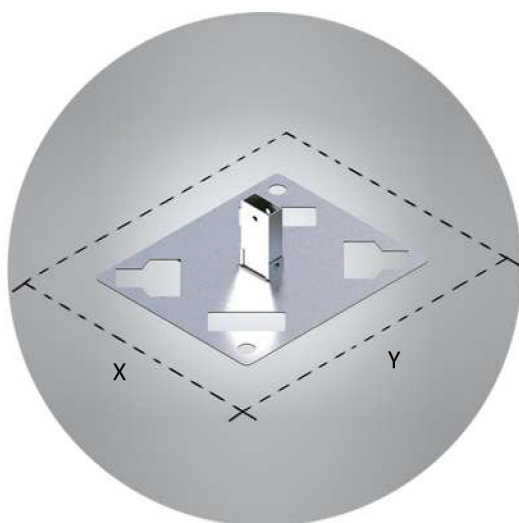
1. ROZSTAWIĆ PODSTAWY ZGODNIE ZE WSKAZANYMI WYMIARAMI

	MAKS. ROZSTAW PODPÓR DLA STANDARDOWYCH MODUŁÓW	ROZSTAW PODPÓR PRZÓD/TYL
UKŁAD POZIOMY	ZALECANE DO DŁUGOŚCI MODUŁU	SZEROKOŚĆ MODUŁU





2. DOCIĄĆ ŁATY Z MATERIAŁU I WYCIĄĆ OTWORY



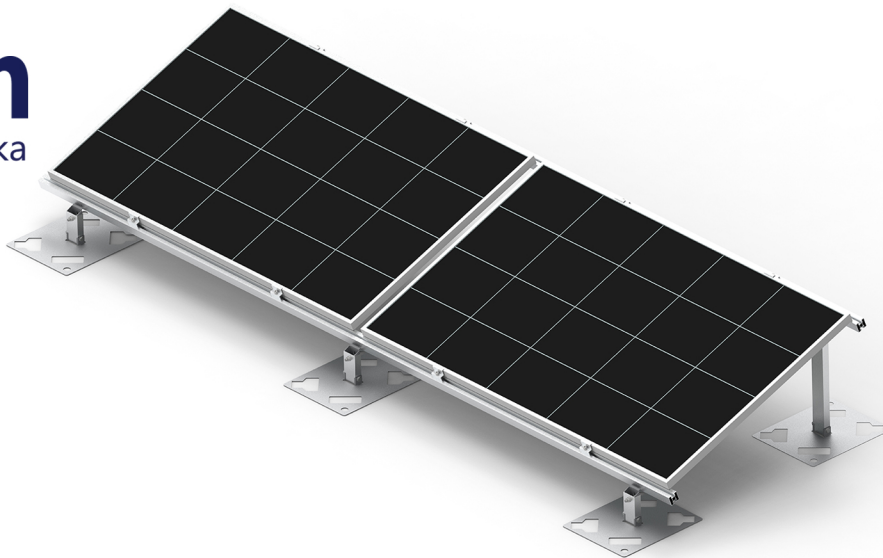
MIN X	MIN Y
1000 MM	1000 MM
800 MM	1200 MM
880 MM	1100 MM

3. ZA POMOCĄ PALNIKA ROZGRZAĆ PAPĘ W MIEJSCACH WCZEŚNIEJ WYZNACZONYCH

4. PRZYKLEIĆ PODSTAWY DO PAPY NAWIERZCHNIOWEJ



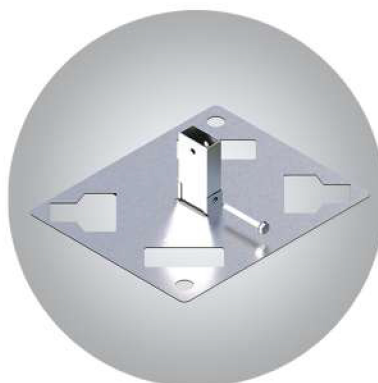
5.



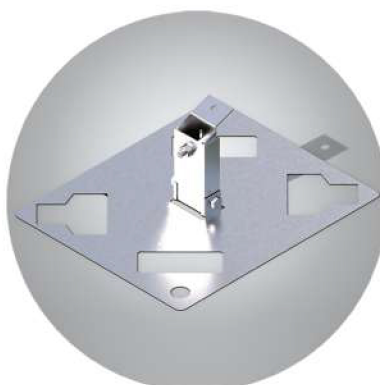
5. ZA POMOCĄ PALNIKA ROZGRZAĆ ŁATĘ I STOPNIOWO JĄ NAKLEJAĆ NA WCZEŚNIEJ PRZYMOCOWANĄ PODSTAWĘ

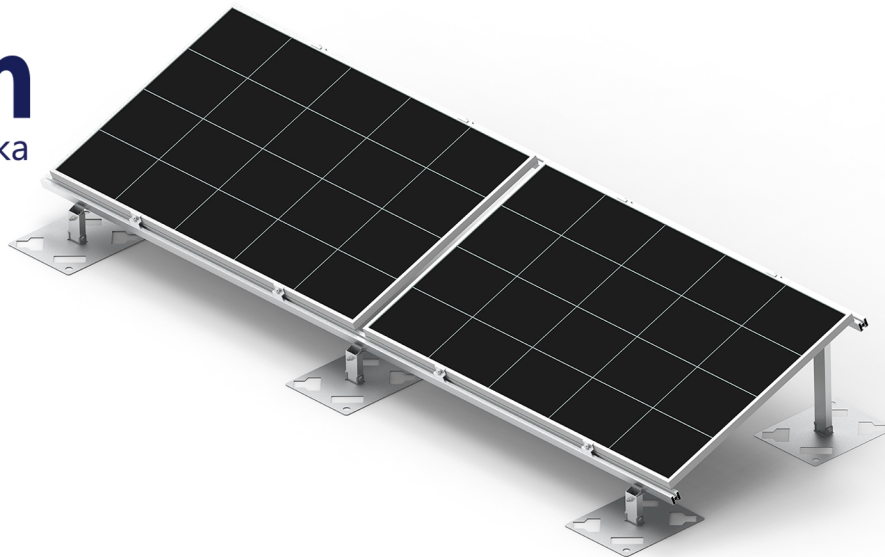


6. ZA POMOCĄ ŚRUB M10X80 PRZYMOCOWAĆ NOGI DO PODSTAW



7. ZA POMOCĄ ŚRUB SZEŚCIOKĄTNYCH M10X45 PRZYMOCOWAĆ ŁĄCZNIK KĄTOWY DO PROFILU NOGI



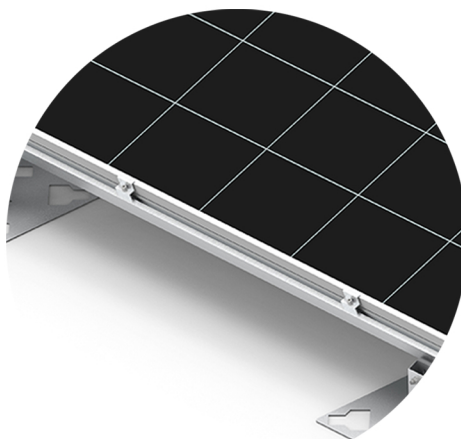


8. ZA POMOCĄ ŚRUB M10X20/25 PRZYMOCOWAĆ PROFILE DO ŁĄCZNIKÓW KĄTOWYCH



9. POPRZECZ REGULACJĘ ŚRUB M10X45 PRZY ŁĄCZNIKU KĄTOWYM WYRÓWNAĆ POZIOM PROFILI

10. ZA POMOCĄ KLEM I ŚRUB IMBUSOWYCH M8 ZAMOCOWAĆ MODUŁY NA PROFILACH MONTAŻOWYCH



REKOMENDUJEMY STOSOWANIE PAPY TERMOZGRZEWAJĄCEJ O GRUBOŚCI 5 MM