

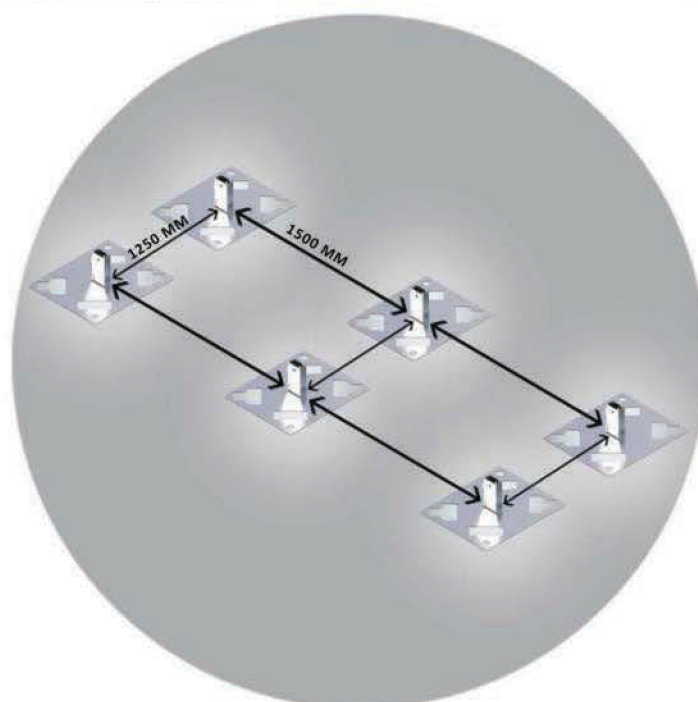


INSTRUKCJA MONTAŻU

KONSTRUKCJA ZGRZEWANA DLA MODUŁÓW BIFACJALNYCH

1. ROZSTAWIĆ PODSTAWY ZGODNIE ZE WSKAZANYMI WYMIARAMI

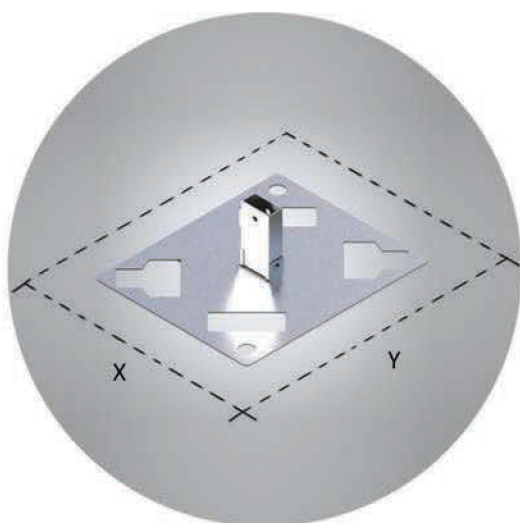
MAKS. ROZSTAW PODPÓR DLA BIFACJALNYCH MODUŁÓW	
UKŁAD POZIOMY	SZEROKOŚĆ MODUŁU
UKŁAD PIONOWY MODUŁ DO 1700 MM	SZEROKOŚĆ MODUŁU
UKŁAD PIONOWY MODUŁ OD 1700 MM	SZEROKOŚĆ MODUŁU



2. OBRYSOWAĆ KONTUR PODSTAW NP. ZA POMOCĄ KREDY, ZGODNIE Z TABELKĄ JAK POWYŻEJ.



3. DOCIĄĆ ŁATY Z MATERIAŁU I WYCIĄĆ OTWORY



MIN X	MIN Y
1000 MM	1000 MM
800 MM	1200 MM
880 MM	1100 MM

4. ZA POMOCĄ PALNIKA ROZGRZAĆ PAPĘ W MIEJSCACH WCZEŚNIEJ WYZNACZONYCH

5. PRZYKLEIĆ PODSTAWY DO PAPY NAWIERZCHNIOWEJ

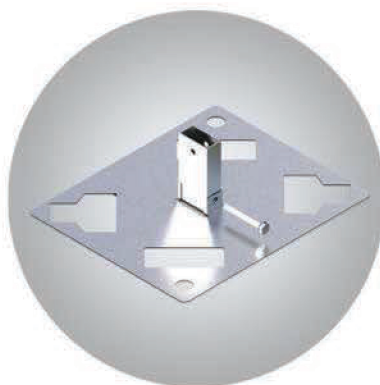




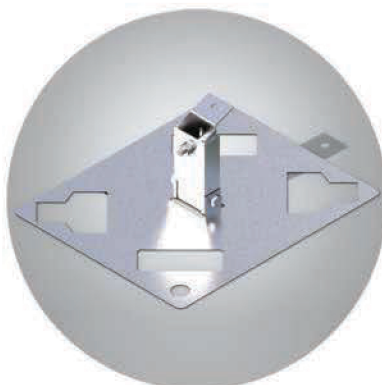
6. ZA POMOCĄ PALNIKA ROZGRZAĆ ŁATĘ I STOPNIOWO JĄ NAKLEJAĆ NA WCZEŚNIEJ PRZYMOCOWANĄ PODSTAWĘ



7. ZA POMOCĄ ŚRUB M10X80 PRZYMOCOWAĆ NOGI DO PODSTAW



8. ZA POMOCĄ ŚRUB SZEŚCIOKĄTNYCH M10X45 PRZYMOCOWAĆ ŁĄCZNIK KĄTOWY DO PROFILU NOGI



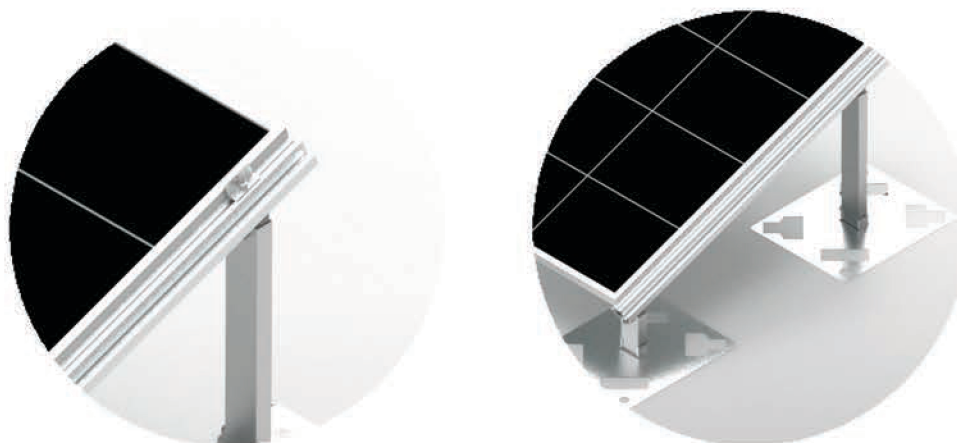


9. ZA POMOCĄ ŚRUB M10X45 PRZYMOCOWAĆ PROFILE DO ŁĄCZNIKÓW KĄTOWYCH



10. POPRZECZ REGULACJĘ ŚRUB M10X45 PRZY ŁĄCZNIKU KĄTOWYM WYRÓWNAĆ POZIOM PROFILI

11. ZA POMOCĄ KLEM I ŚRUB SZEŚCIOKĄTNYCH M8 ZAMOCOWAĆ MODUŁY NA PROFILACH MONTAŻOWYCH



REKOMENDUJEMY STOSOWANIE PAPY TERMOZGRZEWALNEJ O GRUBOŚCI 5 MM