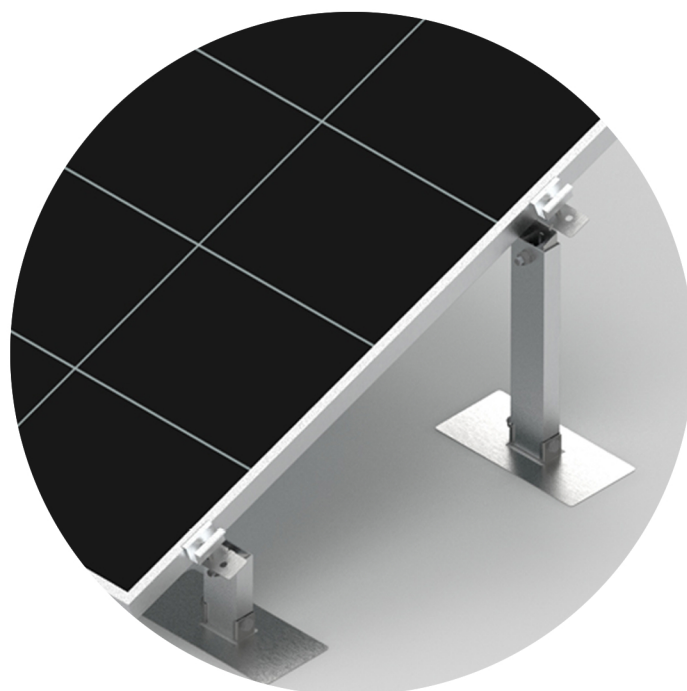


KONSTRUKCJA PRZYKRĘCANA, BALASTOWA, ZGRZEWANA SYSTEM BEZPROFIŁOWY

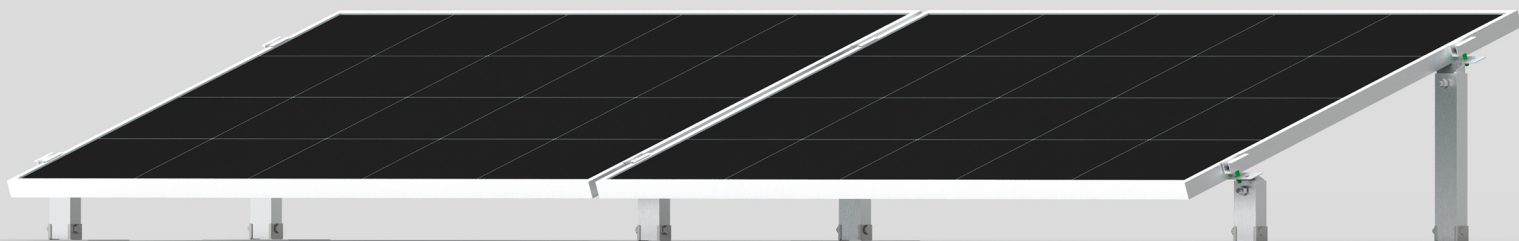
1. ROZSTAWIĆ PODSTAWY ZGODNIE Z WYTYCZNYMI PRODUCENTA MODUŁÓW

	ROZSTAW PODPÓR DLA STANDARDOWYCH MODUŁÓW	MAKS. ROZSTAW PODPÓR DLA BIFACIALNYCH MODUŁÓW	ROZSTAW PODPÓR PRZÓD/TYL
UKŁAD POZIOMY	SZEROKOŚĆ MODUŁU	SZEROKOŚĆ MODUŁU	750 MM [*]

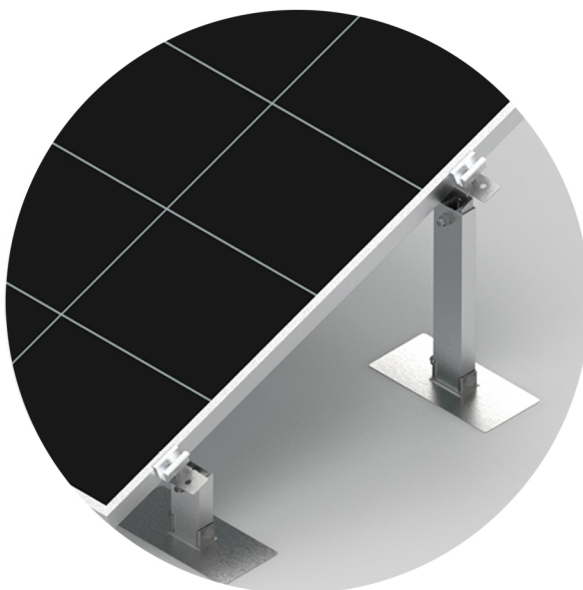
***ODLEGŁOŚCI ZALECANE, ALE KOŃCOWY ROZSTAW UZALEŻNIONY JEST OD ROZMIARU MODUŁÓW I KĄTA NACHYLENIA**



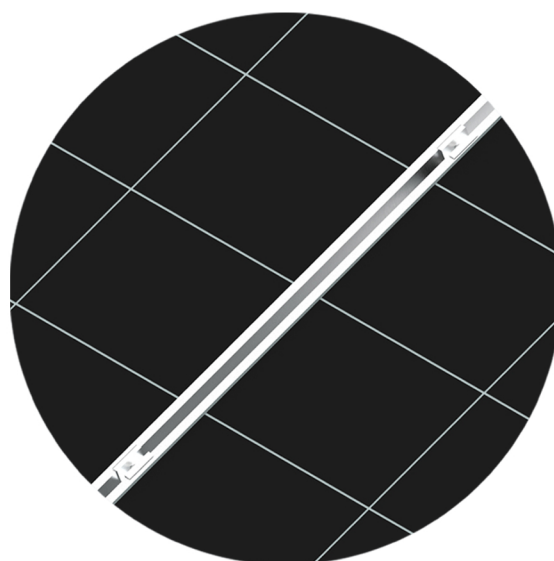
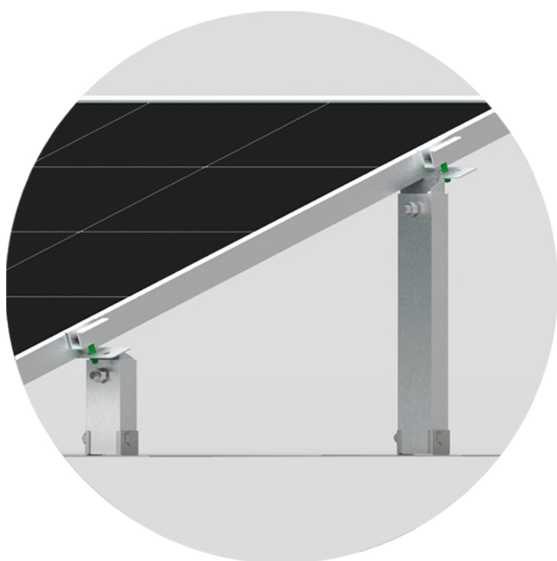
2. MONTAŻ PODSTAW PRZYKRĘCANYCH, BALASTOWYCH CZY ZGRZEWANYCH WYKONAĆ WG INSTRUKCJI DOTYCZĄCEJ KONKRETNIEGO TYPU KONSTRUKCJI



3. ZA POMOCĄ ŚRUB M10X80 PRZYMOCOWAĆ NOGI DO PODSTAW



4. ZA POMOCĄ ŚRUB SZEŚCIOKĄTNYCH M10X45 PRZYMOCOWAĆ ŁĄCZNIK KĄTOWY DO PROFILU NOGI



5. ZA POMOCĄ KLEM I ŚRUB IMBUSOWYCH M8 ZAMOCOWAĆ MODUŁY DO ŁĄCZNIKA KĄTOWEGO