



INSTRUKCJA MONTAŻU

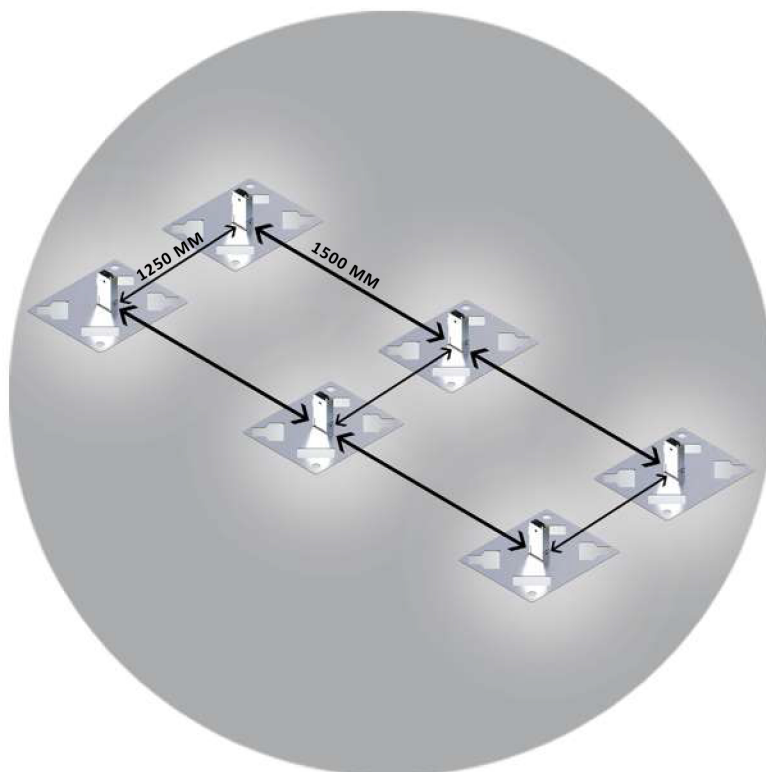
KONSTRUKCJA ZGRZEWANA

333 X 400 MM

1. ROZSTAWIĆ PODSTAWY ZGODNIE ZE WSKAZANYMI WYMIARAMI

	MAKS. ROZSTAW PODPÓR DLA STANDARDOWYCH MODUŁÓW	MAKS. ROZSTAW PODPÓR DLA BIFACJALNYCH MODUŁÓW	ROZSTAW PODPÓR PRZÓD/TYŁ
UKŁAD POZIOMY	ZALECANE DO DŁUGOŚCI MODUŁU	SZEROKOŚĆ MODUŁU	750 MM *
UKŁAD PIONOWY MODUŁ DO 1700 MM	1500 MM	SZEROKOŚĆ MODUŁU	1250 MM *
UKŁAD PIONOWY MODUŁ OD 1700 MM	1500 MM	SZEROKOŚĆ MODUŁU	1550 MM *

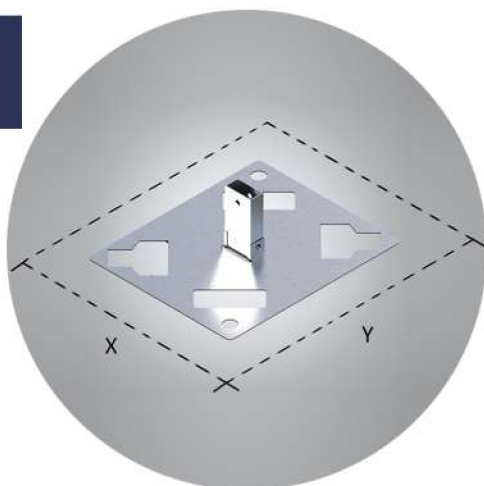
*ODLEGŁOŚCI ZALECANE, ALE KOŃCOWY ROZSTAW UZALEŻNIONY JEST OD ROZMIARU MODUŁÓW I KĄTA NACHYLENIA





2. UMIEŚCIĆ ŁATY NA PODSTAWY KONSTRUKCJI JAK NA RYSUNKU PONIŻEJ, ZWRACAJĄC UWAGĘ NA PRAWIDŁOWE UMIESZCZENIE NACIĘĆ NA UCHWYT NOGI

MIN X	MIN Y
383 MM	450 MM

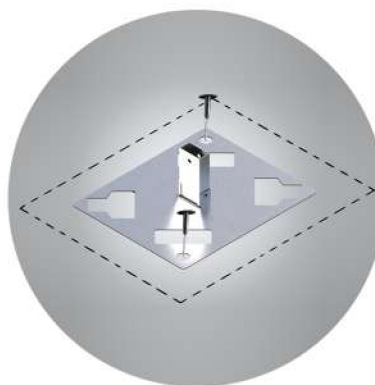


3. ZA POMOCĄ RĘCZNEJ ZGRZEWARDKI I WAŁKA DOCISKOWEGO DOGRZAĆ ŁATĘ Z MEMBRANY DO ISTNIEJĄCEGO POKRYCIA. PO ODPOWIEDNIM PRZYGOTOWANIU PODŁOŻA, WYKONAĆ ZGRZEWY W OTWORACH MONTAŻOWYCH I PO OBWODZIE PŁYTY PODSTAWY. WYSTAJĄCY UCHWYT DOSZCZELNIĆ TRWALE ELASTYCZNYM POLIURETANEM

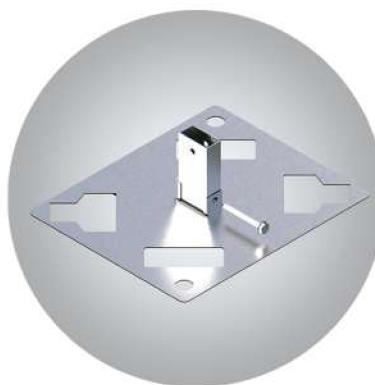




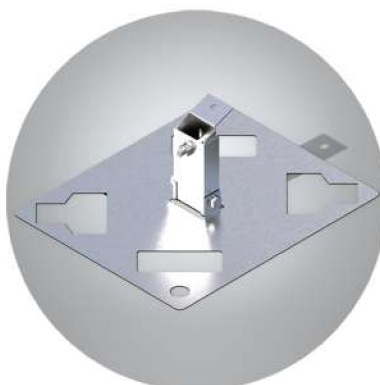
4. W PRZYPADKU GDY MEMBRANA JEST STARSZA NIŻ 5 LAT ZALECAMY MECHANICZNE PRZYMOCOWANIE PODSTAWY DO PODŁOŻA ZA POMOCĄ WKRĘTÓW MONTAŻOWYCH



5. ZA POMOCĄ ŚRUB SZEŚCIOKĄTNYCH M10X80 PRZYMOCOWAĆ NOGI DO PODSTAW



6. ZA POMOCĄ ŚRUB SZEŚCIOKĄTNYCH M10X45 PRZYMOCOWAĆ ŁĄCZNIK KĄTOWY DO PROFILU NOGI





7. ZA POMOCĄ ŚRUB M10X20/25 PRZYMOCOWAĆ PROFILE DO ŁĄCZNIKÓW KĄTOWYCH



8. POPRZECZ REGULACJĘ ŚRUB M10X45 PRZY ŁĄCZNIKU KĄTOWYM WYRÓWNAĆ POZIOM PROFILI

9. ZA POMOCĄ KLEM I ŚRUB M8 ZAMOCOWAĆ MODUŁY NA PROFILACH MONTAŻOWYCH



ZALECANE PARAMETRY TECHNICZNE MEMBRANY ZNAJDUJĄCEJ SIĘ NA DACHU ORAZ DLA ŁAT NA-KLEJANYCH NA PODSTAWY (ŁATY DOSTĘPNE W OFERCIE):

GRUBOŚĆ MEMBRANY:

MIN. 1,2 MM

PROSTOLINIOWOŚĆ:

EN 1848-2 MIN. 50 MM

PŁASKOŚĆ:

EN 1848-2 MIN. 10 MM

MAKSYMALNA SIŁA ROZCIĄGANIA WZDŁUŻ:

EN 12311-2 METODA A MIN. 1000 N/50 MM

MAKSYMALNA SIŁA ROZCIĄGANIA W POPRZEK:

EN 12311-2 METODA A MIN. 950 N/50 MM

WYTRZYMAŁOŚĆ NA ROZDZIERANIE:

EN 12310-2 MIN. 180 N

WYTRZYMAŁOŚĆ ZŁĄCZY NA ODDZIERANIE:

EN 12316-2 MIN. 260 N/50 MM

WYTRZYMAŁOŚĆ ZŁĄCZY NA ŚCINANIE WZDŁUŻ:

EN 12317-2 MIN. 900 N/50 MM

WYTRZYMAŁOŚĆ ZŁĄCZY NA ŚCINANIE W POPRZEK:

EN 12317-2 MIN. 850 N/50 MM

ODPORNOŚĆ NA OBCIĄŻENIE STATYCZNE:

EN 12730 METODA B SPEŁNIA 20 KG

REAKCJA NA OGIEŃ:

EN 13501-1 KLASA E

NA WNIOSEK FIRMY WYKONAWCZEJ LUB PRZY POKRYCIACH STARSZYCH NIŻ 5 LAT ZALECANY JEST AUDYT POZWALAJĄCY PRZEBADAĆ PARAMETRY MATERIAŁU, DO KTÓREGO NALEŻY SIĘ DOGRZAĆ. AUDYT ODBYWA SIĘ Z PRODUCENTEM MEMBRAN FATRA POLSKA