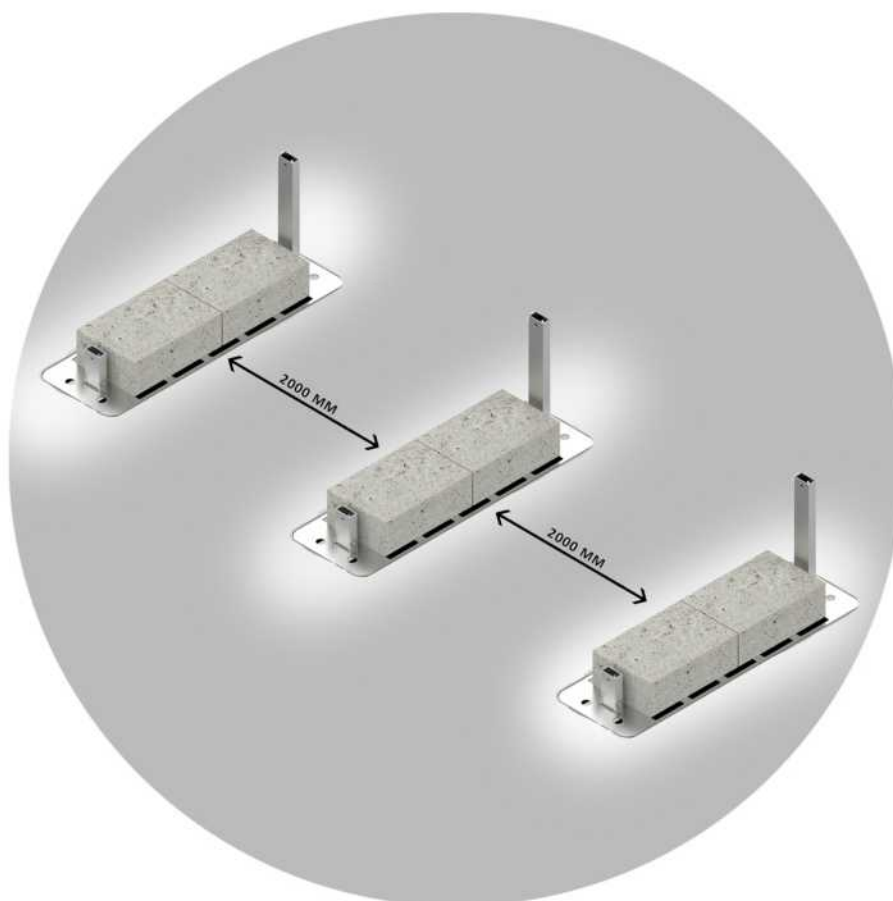


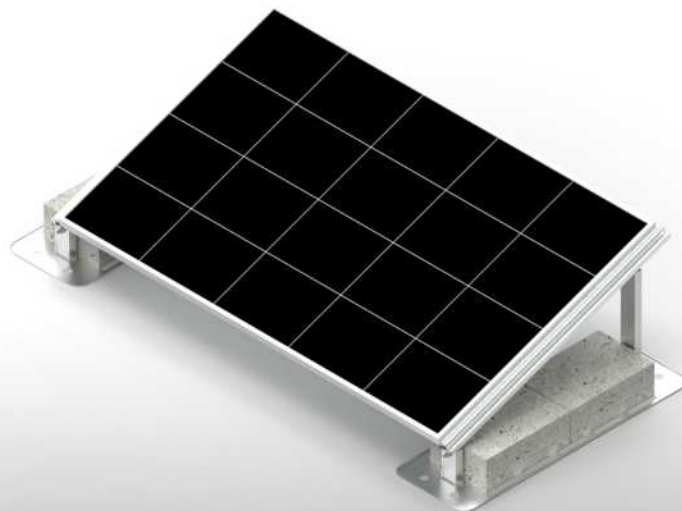
# INSTRUKCJA MONTAŻU

## KONSTRUKCJA BALASTOWA DLA MODUŁÓW BIFACJALNYCH

### 1. ROZSTAWIĆ PODSTAWY ZGODNIE ZE WSKAZANYMI WYMIARAMI

	MAKS. ROZSTAW PODPÓR DLA STANDARDOWYCH MODUŁÓW	MAKS. ROZSTAW PODPÓR DLA MODUŁÓW BIFACJALNYCH LUB MOCOWANYCH NA DŁUGIM BOKU	ROZSTAW PODPÓR PRZÓD/TYL
UKŁAD POZIOMY	2000 MM	SZEROKOŚĆ MODUŁU	750 MM



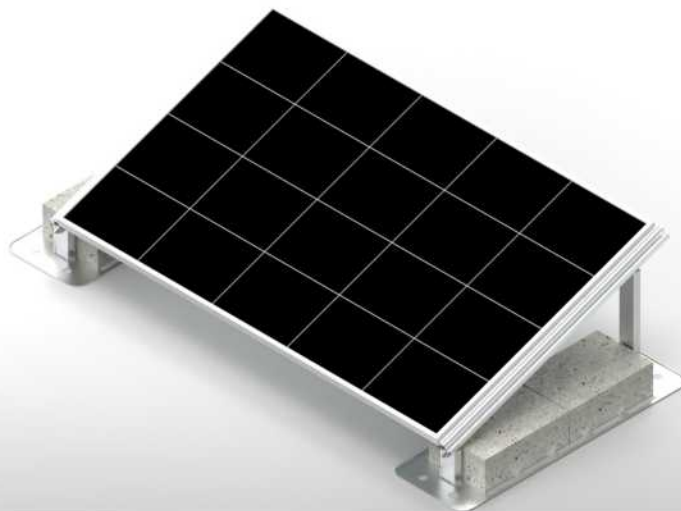


**2. NA KAŻDEJ PODSTAWIE UMIEŚCIĆ 2 BLOCZKI BETONOWE  
O WYMIARACH 360 X 120 X 240 MM I MASIE 24 KG**



**3. ZA POMOCĄ ŚRUB M10X80 PRZYMOCOWAĆ NOGI DO PODSTAW**





**4. ZA POMOCĄ ŚRUB SZEŚCIOKĄTNYCH M10X45 PRZYMOCOWAĆ ŁĄCZNIK KĄTOWY DO PROFILU NOGI**



**5. ZA POMOCĄ ŚRUBY IMBUSOWEJ M10X16 PRZYMOCOWAĆ PROFILE DO ŁĄCZNIKÓW KĄTOWYCH, NASTĘPNIE POPRZEC REGULACJĘ ŚRUB M10X45 PRZY ŁĄCZNIKU KĄTOWYM WYRÓWNAĆ POZIOM PROFILI**



**6. ZA POMOCĄ KLEM I ŚRUB IMBUSOWYCH M8 ZAMOCOWAĆ MODUŁY NA PROFILACH MONTAŻOWYCH**

