



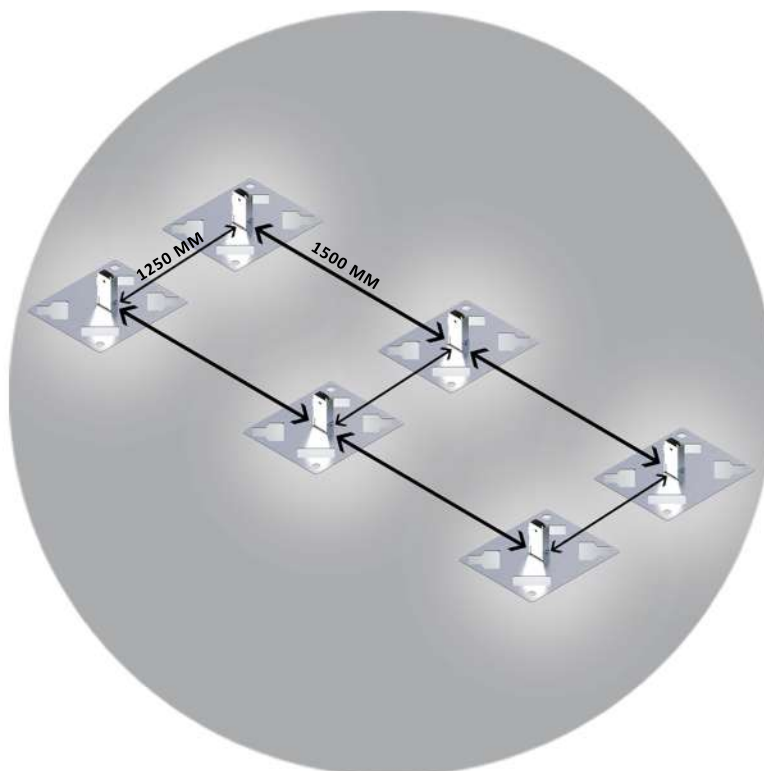
INSTRUKCJA MONTAŻU

KONSTRUKCJA ZGRZEWANA

333 X 400 MM

1. ROZSTAWIĆ PODSTAWY ZGODNIE ZE WSKAZANYMI WYMIARAMI

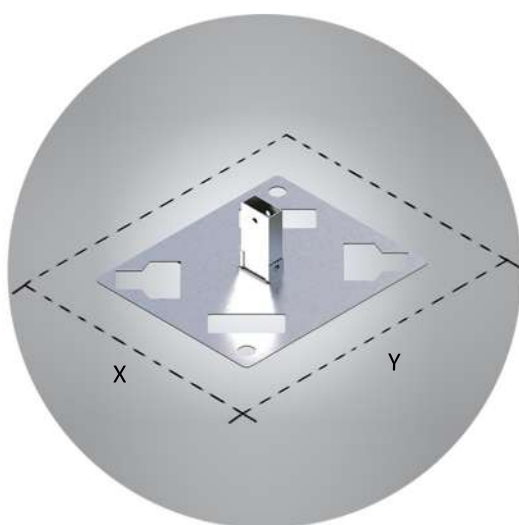
	MAKS. ROZSTAW PODPÓR DLA STANDARDOWYCH MODUŁÓW	MAKS. ROZSTAW PODPÓR DLA BIFACIALNYCH MODUŁÓW	ROZSTAW PODPÓR PRZÓD/TYL
UKŁAD POZIOMY	2000 MM	SZEROKOŚĆ MODUŁU	750 MM
UKŁAD PIONOWY MODUŁ DO 1700 MM	1500 MM	SZEROKOŚĆ MODUŁU	1250 MM
UKŁAD PIONOWY MODUŁ OD 1700 MM	1500 MM	SZEROKOŚĆ MODUŁU	1550 MM



2. OBRYSOWAĆ KONTUR PODSTAW NP. ZA POMOCĄ KREDY, ZGODNIE Z TABELKĄ JAK POWYŻEJ.



3. DOCIĄĆ ŁATY Z MATERIAŁU I WYCIĄĆ OTWORY



MIN X	MIN Y
1000 MM	1000 MM
800 MM	1200 MM
880 MM	1100 MM

4. ZA POMOCĄ PALNIKA ROZGRZAĆ PAPĘ W MIEJSCACH WCZEŚNIEJ WYZNACZONYCH

5. PRZYKLEIĆ PODSTAWY DO PAPY NAWIERZCHNIOWEJ

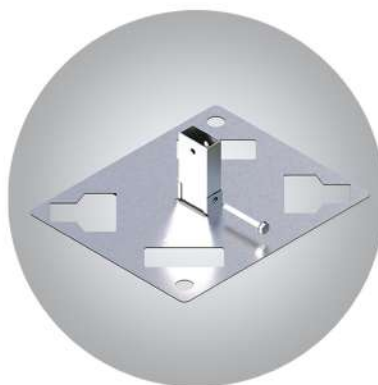




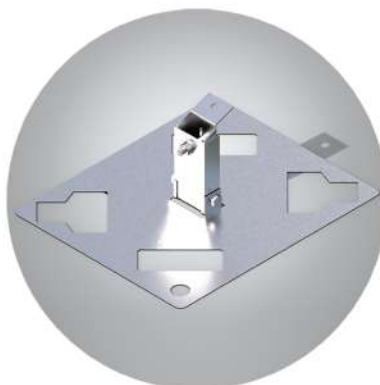
6. ZA POMOCĄ PALNIKA ROZGRZAĆ ŁATĘ I STOPNIOWO JĄ NAKLEJAĆ NA WCZEŚNIEJ PRZYMOCOWANĄ PODSTAWĘ



7. ZA POMOCĄ ŚRUB M10X80 PRZYMOCOWAĆ NOGI DO PODSTAW



8. ZA POMOCĄ ŚRUB SZEŚCIOKĄTNYCH M10X45 PRZYMOCOWAĆ ŁĄCZNIK KĄTOWY DO PROFILU NOGI





9. ZA POMOCĄ ŚRUB M10X20/25 PRZYMOCOWAĆ PROFILE DO ŁĄCZNIKÓW KĄTOWYCH



10. POPRZECZ REGULACJĘ ŚRUB M10X45 PRZY ŁĄCZNIKU KĄTOWYM WYRÓWNAĆ POZIOM PROFILI

11. ZA POMOCĄ KLEM I ŚRUB IMBUSOWYCH M8 ZAMOCOWAĆ MODUŁY NA PROFILACH MONTAŻOWYCH



WYMAGANIA DLA PAPY NAWIERZCHNIOWEJ ZNAJDUJĄCEJ SIĘ NA DACHU ORAZ DLA ŁATY, KTÓRA BĘDZIE NAKLEJANA NA PODSTAWY:

WYTRZYMAŁOŚĆ NA ROZCIĄGANIE: EN 12311-1 MIN. 300N/50 MM
WYTRZYMAŁOŚĆ NA ROZDARCIE: EN 12310-1 MIN. 150 N
WYTRZYMAŁOŚĆ NA ŚCINANIE: EN 12317-1 MIN. 450 N/50 MM
WYTRZYMAŁOŚĆ NA ODRYWANIE: EN 12316-1 MIN. 150 N/50 MM